

# LOCATION DE LA MAISON FAMILIALE RURALE



*ETABLISSEMENT AGREE « JEUNESSE ET SPORT »*

## PRESENTATION :

---

- Dans un établissement scolaire, venez découvrir la Maison Familiale Rurale, située à Routot, au cœur du Pays du Roumois et du Parc Naturel des Boucles de la Seine,
- La MFR vous accueille pour vos événements festifs, vos séminaires professionnels, etc...
- Vous y apprécierez son calme,
- Située à 40 minutes de Rouen, 50 minutes du Havre et 2 heures de Paris.

## SONT MIS A VOTRE DISPOSITION :

---

- **Cuisine pédagogique :**
  - 4 gazinières (fours à gaz)
  - 2 lave-vaisselles
  - Vaisselle de table pour 80 personnes
- **Salle à manger :**
  - Salles pouvant accueillir 80 personnes maximum (environ 180 m2)
  - Tables et chaises
- **Hébergement (chambre de 4 couchages, soit 2 lits superposés)**
  - **RDC** : 7 chambres soit 28 couchages
  - **1<sup>er</sup> étage** : 12 chambres soit 48 couchages
  - Blocs sanitaires/douches à chaque étage
- **Pièces accessibles sur demande**
  - 7 salles de cours,
  - 1 salle informatique
- **Espaces extérieurs clos (tables, parking, 2 préaux)**

## NE SONT PAS FOURNIS :

---

- Les produits d'entretien (sac poubelle, éponge, torchon, produit vaisselle, allumettes),
- Prévoir une paire de drap housse et drap plat pour lit simple,
- Le papier toilette, le savon pour les mains et les serviettes.

 ACCESSIBILITE AUX PERSONNES EN SITUATION DE HANDICAP

---

## TARIFS 2023 : LOCATION DES PARTICULIERS

---

### ✓ Salle de restauration / cuisine pédagogique

Week-end 2 jours	425,00 €
Week-end 3 jours	480,00 €
Cautiion	700,00 €
Forfait ménage (en option) (3h préconisées pour la salle à manger et la cuisine, selon l'état de propreté)	140,00€/heure

Le ménage est assuré soit par le preneur ou en option par un membre du personnel de la MFR

### ✓ Hébergement / Internat :

La chambre / nuitée	59,00 €
Forfait ménage obligatoire	100,00 € / étage
Cautiion	1000,00 €

Vous aurez accès à l'internat si un minimum de 4 chambres sont louées.

### ✓ Autres salles :

1 Salle de cours	65,00 € / jour
1 Salle informatique (16 postes)	382,00 € / jour

## TARIFS 2023 : LOCATION DES GROUPES

---

### ✓ Tarifs « groupe » :

	De nov. à mars	D'avril à octobre
En gestion complète	38,00€/personne/jour	36,00€/personne/jour
En gestion libre	27,00€/personne/jour Forfait ménage oblig. de fin séjour : 200 €	25,00€/personne/jour Forfait ménage oblig. de fin séjour : 200 €

## LES ACTIVITES DU ROUMOIS :

---

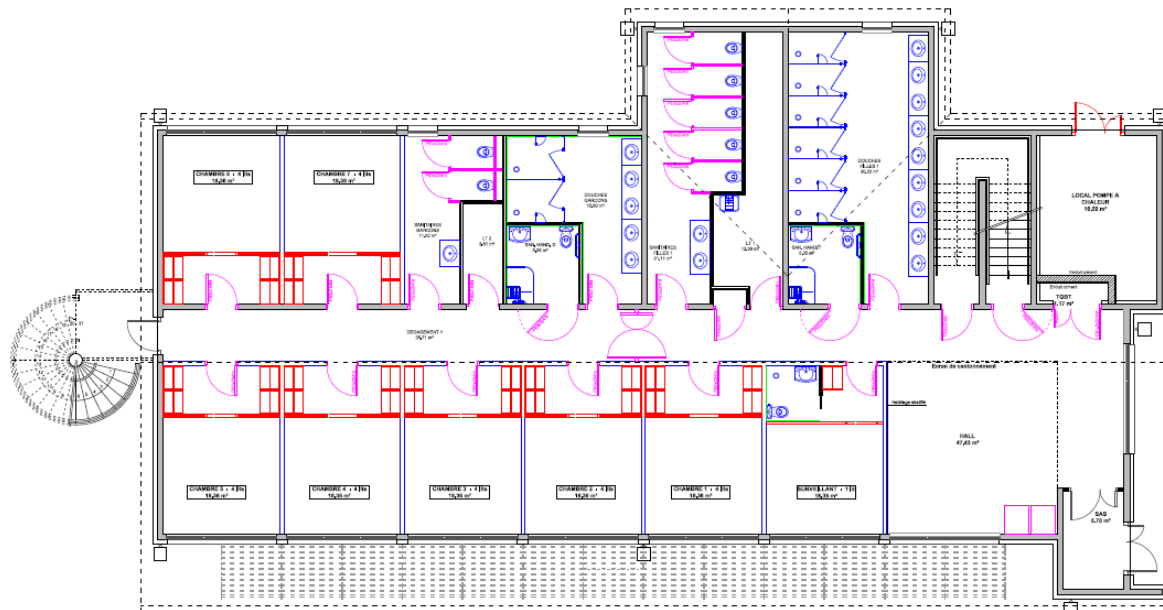
- ROUTOT : La maison du lin,
- LA HAYE DE ROUTOT : Le four à pain / Le Musée du sabot / La chaumière aux orties,
- HAUVILLE : Le moulin de pierre / les crins d'or,
- LA SAUSSAYE : La collégiale st louis,
- ST OUEN DE PONTCHEUIL : Le moulin amour,
- LE THUIT DE L'OISON : La maison de l'eau,
- BOSGUERARD DE MARCOUVILLE : La ferme du domaine,
- BOSNORMAND : Jardin « le chasse-spleen »,
- CAUMONT : Randoparc,
- MONTFORT SUR RISLE : Base de pleine Nature du Val de Risle,
- AIZIER : Parc de loisirs,
- BRESTOT : Randonnée Forêt de Montfort,
- LA MAILLERAY-SUR-SEINE : Les écuries de Brotonne.

## LES INCONTOURNABLES EN NORMANDIE :

---

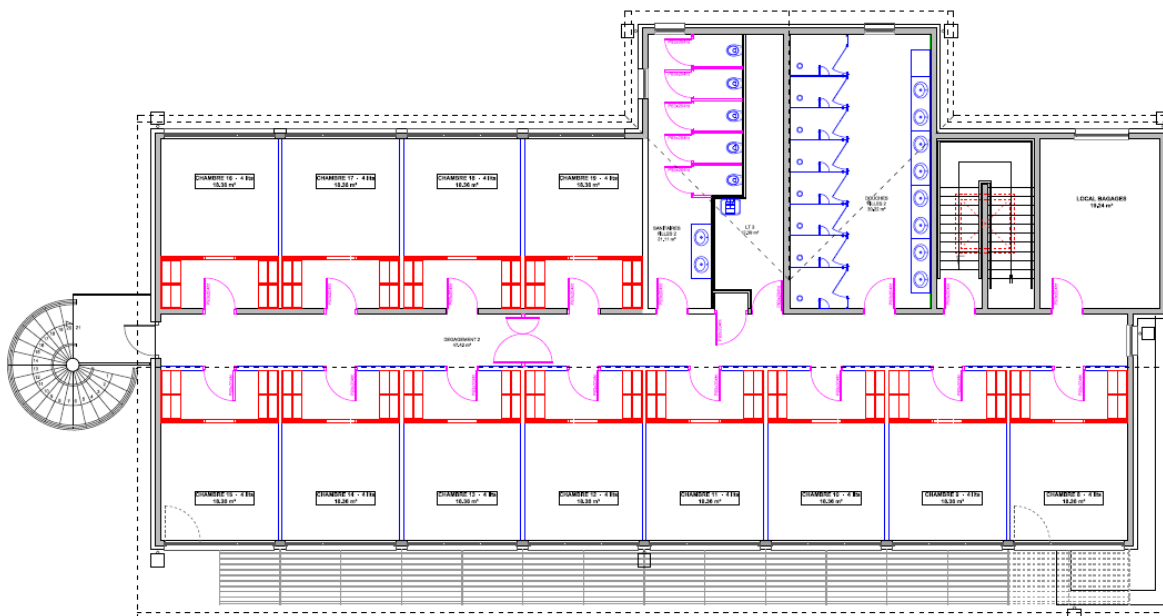
- ROUEN : Cathédrale
- HONFLEUR : Eglise Ste Catherine / Village des marques,
- MONT ST MICHEL,
- LE HAVRE : le port / casino,
- CAEN : Mémorial / Plages du débarquement : (Ouistréham/Courseulles sur mer/Ste Marie du Mt/Colleville sur mer),
- GIVERNY : Musée des Impressionnistes,
- ETRETAT : Les falaises,
- DEAUVILLE : L'hippodrome / Casino,
- LE BEC HELOUIN : L'Abbaye du Bec,
- CABOURG : Hippodrome / Casino,
- LE NEUBOURG : Château de Champs de Bataille,
- CHATEAU GAILLARD,
- DIEPPE,
- COUTANCES,
- JUMIEGES : L'Abbaye / la base de loisir,
- STE MERE EGLISE,
- NOTRE DAME DE BLIQUETUIT : Parc Régional des boucles de la seine Normande.

## PLAN RDC INTERNAT



PLAN DU REZ-DE-CHAUSSEE (28 lits + 1 lit surveillant)

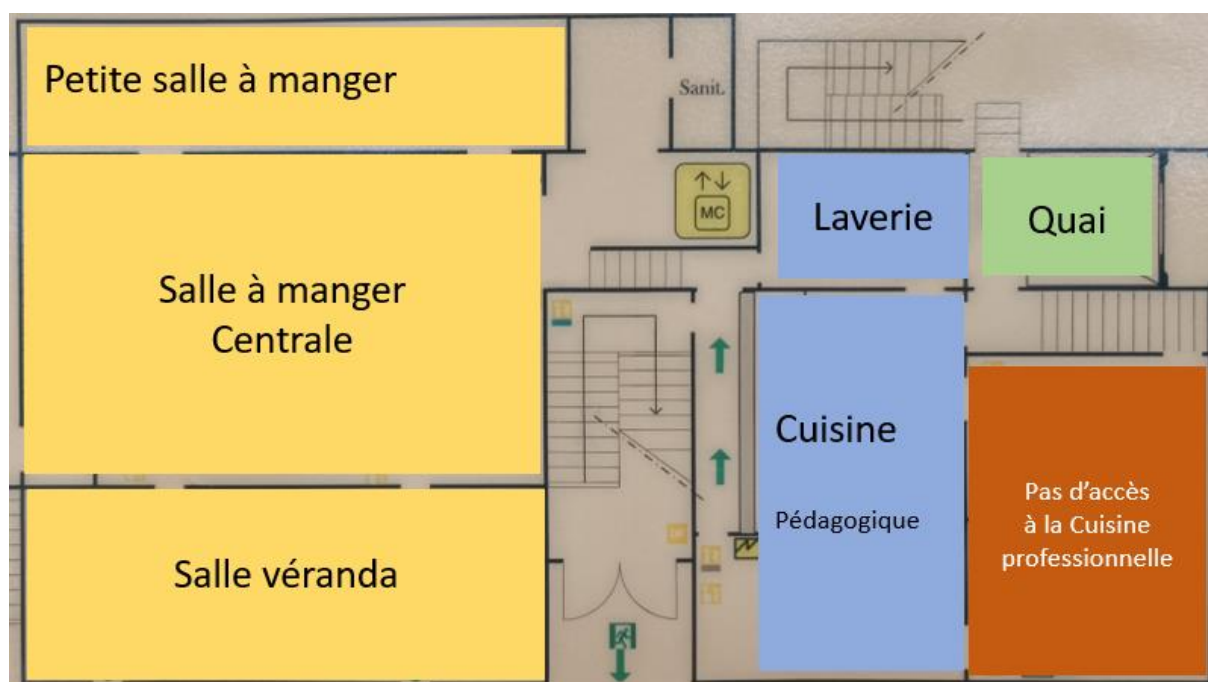
## PLAN 1<sup>ER</sup> ETAGE INTERNAT



PLAN DE L'ETAGE (48 lits)

## PLAN SALLE A MANGER / CUISINE

---



## PHOTOS

---

### LA COUR :

---



## SALLE A MANGER / CUISINE :

---



## L'INTERNAT :

---



MFR de ROUTOT  
SIRET :  
APE :

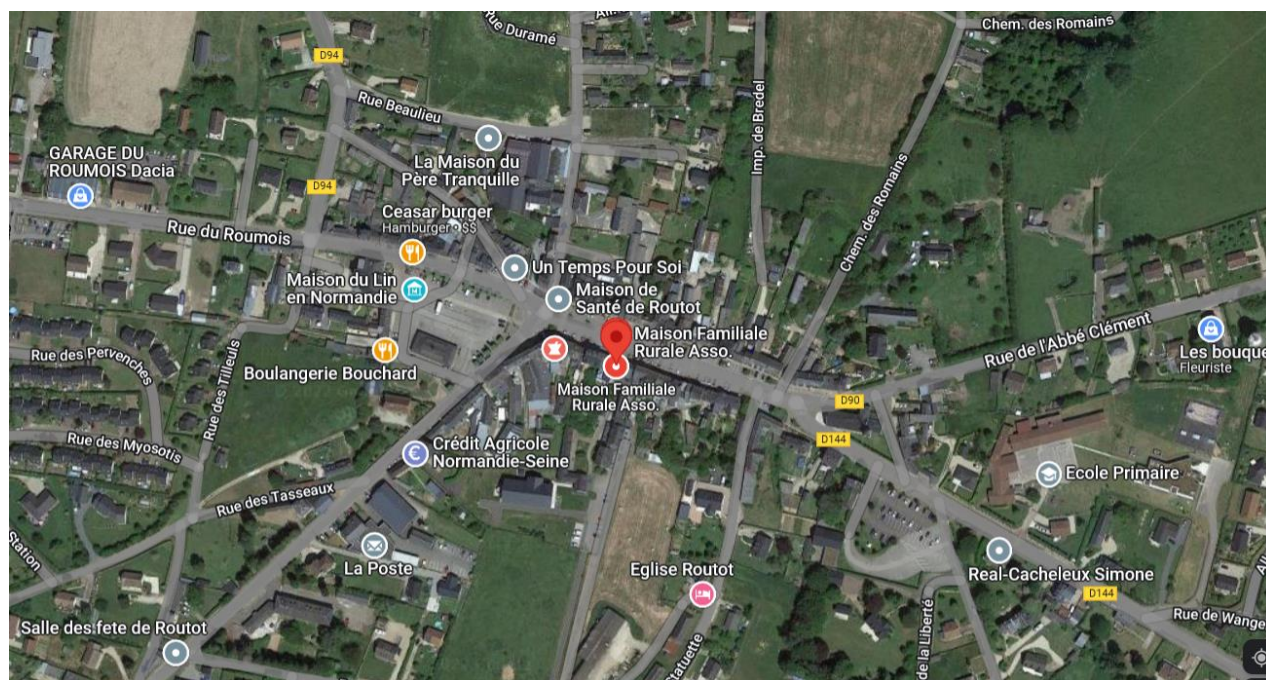
20-22 Avenue du Général de Gaulle  
27350 ROUTOT

Tél. : 02 32 57 31 73  
@ : mfr.routot@mfr.asso.fr  
Web : www.mfr-routot.fr



## PLAN DE SITUATION :

---



MFR de ROUTOT  
SIRET :  
APE :

20-22 Avenue du Général de Gaulle  
27350 ROUTOT

Tél. : 02 32 57 31 73  
@ : mfr.routot@mfr.asso.fr  
Web : www.mfr-routot.fr